

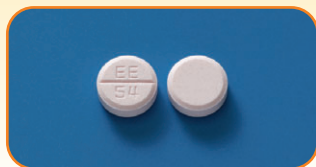
ロキソプロフェン錠60mg「EMEC」

を服用される方へ

このお薬の成分名は
ロキソプロフェンナトリウムです。

外形

ごくうすい紅色の
割線入りの素錠



服用にあたって

- ◆かかりつけの医師・薬剤師の指示どおりにお飲みください。
- ◆コップ1杯程度の水またはぬるま湯と一緒に飲みください。
- ◆ご自分の判断で服用を中止しないでください。
- ◆ご不明な点は、かかりつけの医師・薬剤師にご相談ください。

裏面もかならず
お読みください。



ロキソプロフェン錠60mg「EMEC」

を服用される方へ

このお薬の成分名は
ロキソプロフェンナトリウムです。

外形

ごくうすい紅色の
割線入りの素錠



服用にあたって

- ◆かかりつけの医師・薬剤師の指示どおりにお飲みください。
- ◆コップ1杯程度の水またはぬるま湯と一緒に飲みください。
- ◆ご自分の判断で服用を中止しないでください。
- ◆ご不明な点は、かかりつけの医師・薬剤師にご相談ください。

裏面もかならず
お読みください。



ロキソプロフェン錠60mg「EMEC」

を服用される方へ

このお薬の成分名は
ロキソプロフェンナトリウムです。

外形

ごくうすい紅色の
割線入りの素錠



服用にあたって

- ◆かかりつけの医師・薬剤師の指示どおりにお飲みください。
- ◆コップ1杯程度の水またはぬるま湯と一緒に飲みください。
- ◆ご自分の判断で服用を中止しないでください。
- ◆ご不明な点は、かかりつけの医師・薬剤師にご相談ください。

裏面もかならず
お読みください。



ロキソプロフェン錠60mg「EMEC」

を服用される方へ

このお薬の成分名は
ロキソプロフェンナトリウムです。

外形

ごくうすい紅色の
割線入りの素錠



服用にあたって

- ◆かかりつけの医師・薬剤師の指示どおりにお飲みください。
- ◆コップ1杯程度の水またはぬるま湯と一緒に飲みください。
- ◆ご自分の判断で服用を中止しないでください。
- ◆ご不明な点は、かかりつけの医師・薬剤師にご相談ください。

裏面もかならず
お読みください。



この薬の作用と効果

炎症に伴う腫れや痛みをやわらげ、熱を下げます。

通常は、関節リウマチ・変形性関節症、腰痛症などや手術やけがをした後、歯を抜いた際の炎症や痛みを抑えたり、急性上気道炎の際に熱を下げたり痛みを抑えるために用います。

次のような方は使用前に必ず担当の医師や薬剤師に相談してください。

- ◆ 消化性潰瘍、血液疾患、肝障害、腎障害、心障害がある方
- ◆ 以前に薬を使用して、かゆみ、発疹などのアレルギー症状が出たことがある方。
- ◆ アスピリン喘息またはその既往歴がある方
- ◆ 妊娠または授乳中の方



EMEC エルメッド エーザイ株式会社 Eisai エーザイ株式会社

CODE PLO(1)005
2014年5月作成

この薬の作用と効果

炎症に伴う腫れや痛みをやわらげ、熱を下げます。

通常は、関節リウマチ・変形性関節症、腰痛症などや手術やけがをした後、歯を抜いた際の炎症や痛みを抑えたり、急性上気道炎の際に熱を下げたり痛みを抑えるために用います。

次のような方は使用前に必ず担当の医師や薬剤師に相談してください。

- ◆ 消化性潰瘍、血液疾患、肝障害、腎障害、心障害がある方
- ◆ 以前に薬を使用して、かゆみ、発疹などのアレルギー症状が出たことがある方。
- ◆ アスピリン喘息またはその既往歴がある方
- ◆ 妊娠または授乳中の方



EMEC エルメッド エーザイ株式会社 Eisai エーザイ株式会社

CODE PLO(1)005
2014年5月作成

この薬の作用と効果

炎症に伴う腫れや痛みをやわらげ、熱を下げます。

通常は、関節リウマチ・変形性関節症、腰痛症などや手術やけがをした後、歯を抜いた際の炎症や痛みを抑えたり、急性上気道炎の際に熱を下げたり痛みを抑えるために用います。

次のような方は使用前に必ず担当の医師や薬剤師に相談してください。

- ◆ 消化性潰瘍、血液疾患、肝障害、腎障害、心障害がある方
- ◆ 以前に薬を使用して、かゆみ、発疹などのアレルギー症状が出たことがある方。
- ◆ アスピリン喘息またはその既往歴がある方
- ◆ 妊娠または授乳中の方



EMEC エルメッド エーザイ株式会社 Eisai エーザイ株式会社

CODE PLO(1)005
2014年5月作成

この薬の作用と効果

炎症に伴う腫れや痛みをやわらげ、熱を下げます。

通常は、関節リウマチ・変形性関節症、腰痛症などや手術やけがをした後、歯を抜いた際の炎症や痛みを抑えたり、急性上気道炎の際に熱を下げたり痛みを抑えるために用います。

次のような方は使用前に必ず担当の医師や薬剤師に相談してください。

- ◆ 消化性潰瘍、血液疾患、肝障害、腎障害、心障害がある方
- ◆ 以前に薬を使用して、かゆみ、発疹などのアレルギー症状が出たことがある方。
- ◆ アスピリン喘息またはその既往歴がある方
- ◆ 妊娠または授乳中の方



EMEC エルメッド エーザイ株式会社 Eisai エーザイ株式会社

CODE PLO(1)005
2014年5月作成